

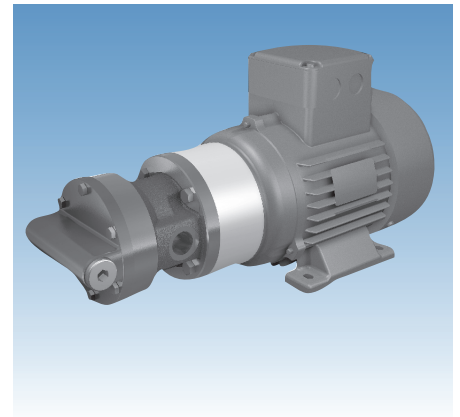
STOZ Pumpe: Typ EDS - 1 - NLV S, Stahlschieber

Baureihe: z.B. 1
 Sondervariante: z.B. Stahlschieber (Option)

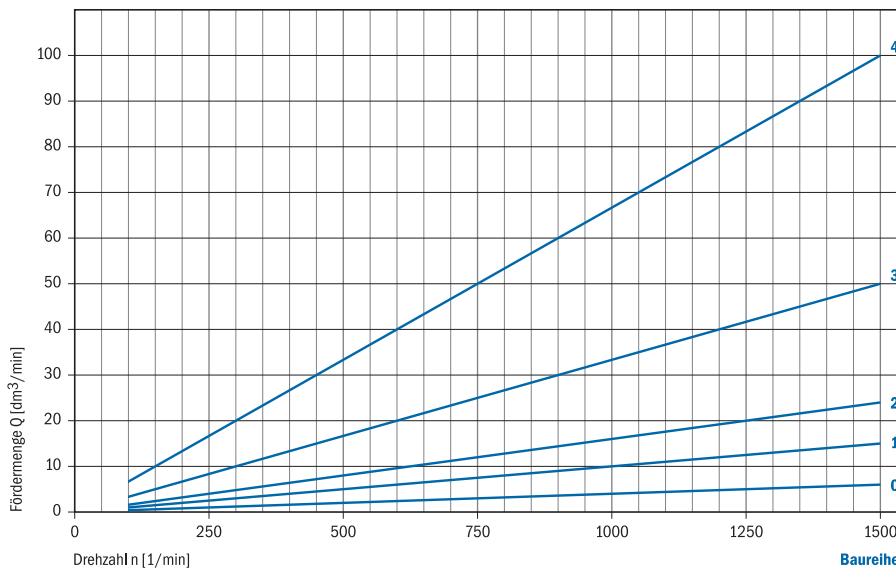


Technische Daten Typ EDS - 1 - NLV S *

Baureihe	0	1	2	3	4
Förderstrom (dm ³ /min)	6	15	24	50	100
Antriebsleistung (kW)	0,25	0,37	0,55	1,10	2,20
Drehzahl (1/min)	1500				
Temperatur, max. (°C)	85				
Ansaughöhe (mm)	750				



Leistungsdaten Typ EDS - 1 - NLV S *



Typ EDS - 1 - NLV S *

Elektropumpe, Prinzip Drehschieber, Anbauart mit Sockel, selbstansaugend, Druck bis 3 bar

Drehrichtung:
Nicht wechselnd



Pumpenvariante:

mit Sonder-Lager und Druckbegrenzungs-Ventil bis 10 bar, Ölviskosität bis 150 mm²/s

Bitte wählen Sie aus

Baureihe:

0-1-2-3-4

Sondervarianten: *(Option)

- ▶ Vitondichtung (ab 85 °C)
- ▶ Stahlschieber (ab 100 °C oder starke Belastung)
- ▶ Ölviskosität ab 150 mm²/s
- Abweichende Anschlüsse
- ▶ Fördermengen-Anpassung
- ▶ Abweichende Dreh- oder Durchflussrichtung (CCW) nach Rücksprache

(▶ Keine Änderung der Abmessungen)

Motoren:

Spannung 220-240/380-440 V (50Hz),
220-280/380-480 V (60Hz),
Schutzart IP 55

Sondermotoren:

z.B. mit Sonderspannung, EX-Schutz etc.
(siehe Datenblätter Elektromotoren)

